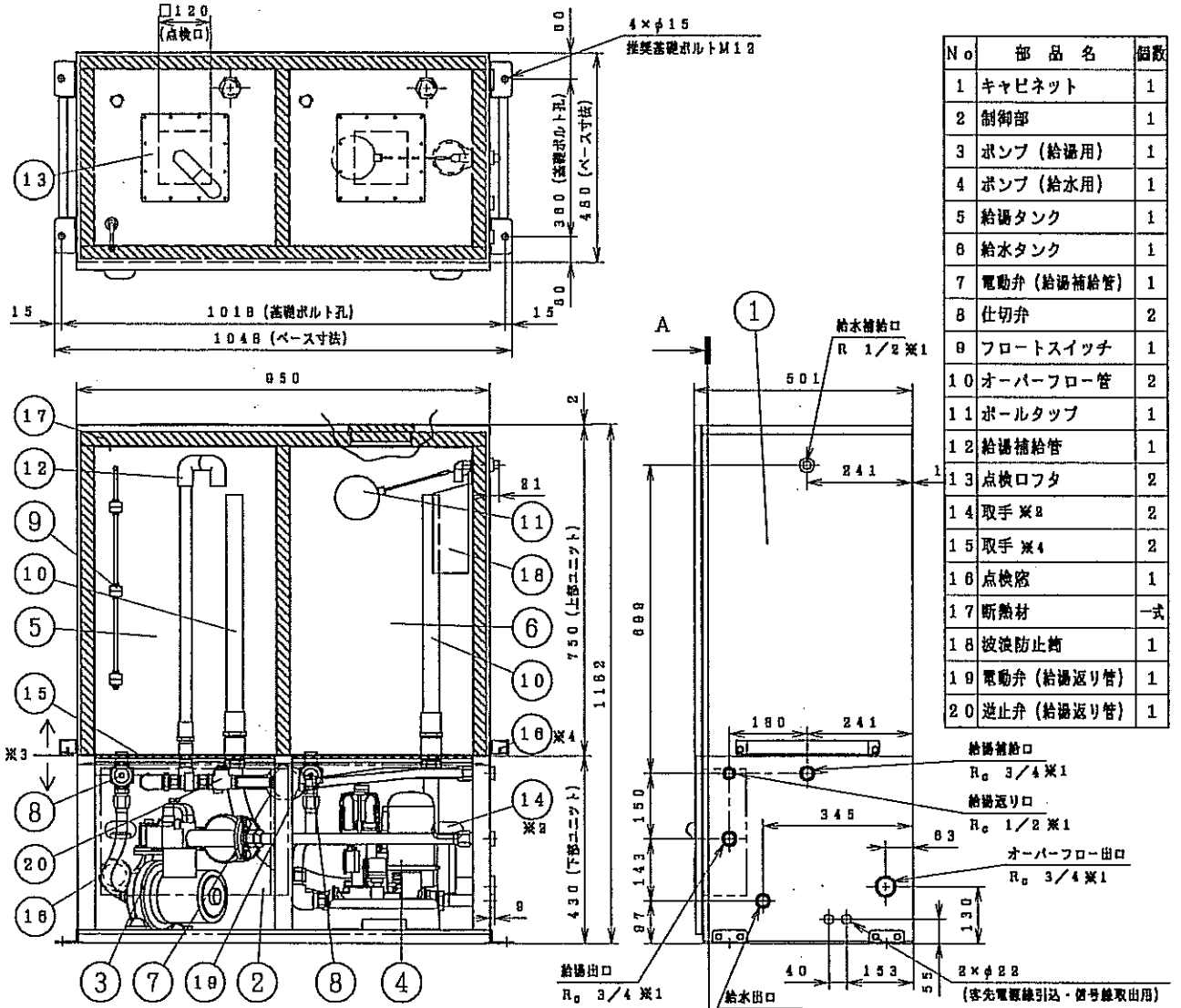


# 給水給湯加圧装置外形寸法図

TYPE

機種: \_\_\_\_\_



No	部品名	個数
1	キャビネット	1
2	制御部	1
3	ポンプ (給湯用)	1
4	ポンプ (給水用)	1
5	給湯タンク	1
6	給水タンク	1
7	電動弁 (給湯補給管)	1
8	仕切弁	2
9	フロートスイッチ	1
10	オーバーフロー管	2
11	ボールタップ	1
12	給湯補給管	1
13	点検口フタ	2
14	取手 ※2	2
15	取手 ※4	2
16	点検窓	1
17	断熱材	一式
18	波浪防止筒	1
19	電動弁 (給湯戻り管)	1
20	逆止弁 (給湯戻り管)	1

A-A 矢視図

- ※1 給水入口、給湯入口にはストレーナ及び仕切弁を、給水出口、給湯出口には仕切弁を設けてください。各々の配管の途中にドレン用の仕切弁を設けてください。
  - ※2 ポンプメンテナンス時には前面カバーの取手を持ち、取り外して点検します。(この取手を使ってユニットを持ち運ぶことは出来ません。)
  - ※3 本ユニットは、搬入時に上部ユニットと下部ユニットを分割することができます。分割の際は、吸込側配管、給湯補給管、給湯戻り管、オーバーフロー管及び電気信号線の脱着を要します。
  - ※4 タンク内に水やお湯が入った状態で持ち運ぶことは出来ません。
- 製品の前面、側面 (配管側) 及び上面に最低600mm以上の点検スペースを設けてください。

搭載ポンプ	型 式	出力 W
給水ポンプ	THP5-25 <sup>3</sup> S	250
給湯ポンプ	TSH-200S- <sup>3</sup>	200

付 属 品 ACCESSORIES	
電源ケーブル 5m (先端プラグ付)	
別置制御盤	
フロースイッチ 20A	

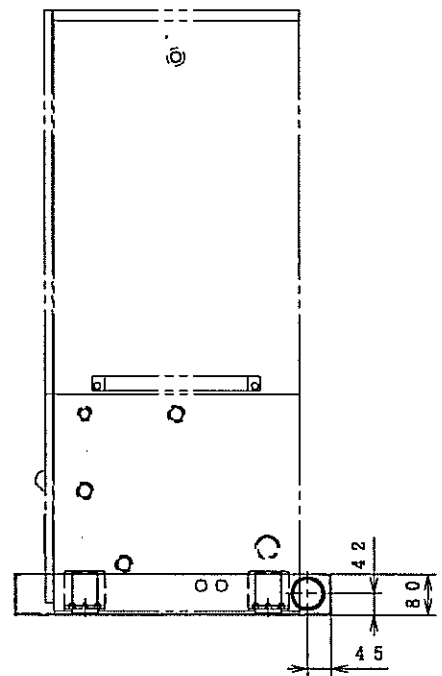
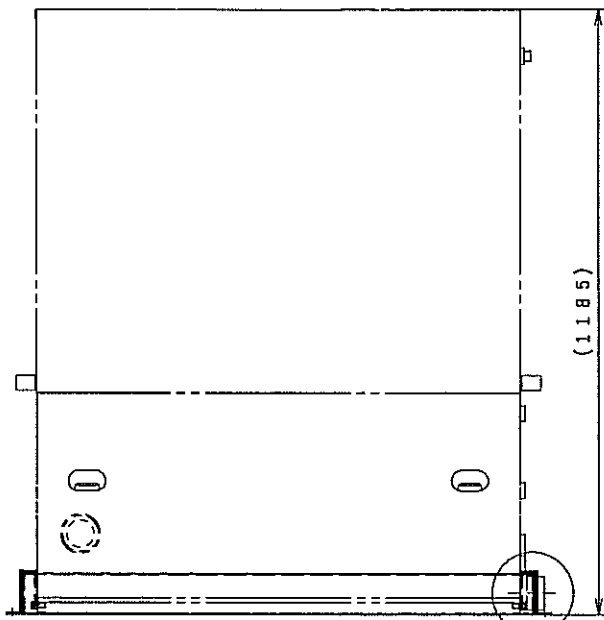
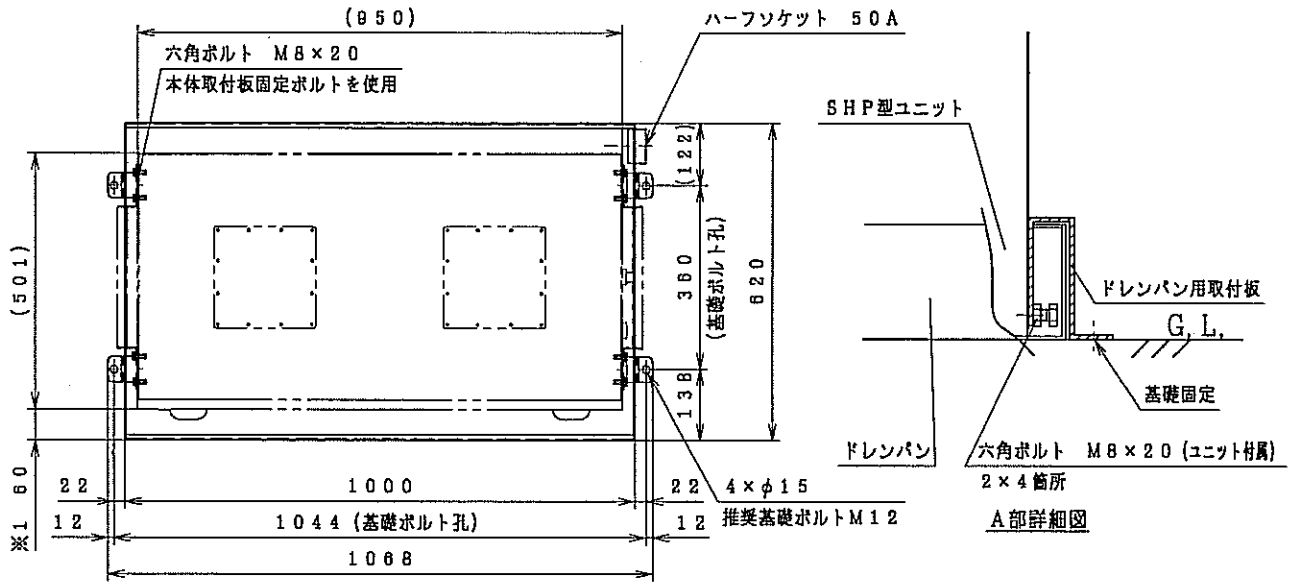
概算質量 MASS 119 kg  
(上部54Kg、下部65Kg)

ユニット仕様 UNIT SPEC.				電動機仕様 MOTOR SPEC.	
吐出し量 CAPACITY	m <sup>3</sup> /min	ユニット口径 SIZE	mm	極 数 POLE	P
全揚程 TOTAL HEAD	m	周波数 FREQUENCY	Hz	種 別 TYPE	
最高回転数 SPEED	min <sup>-1</sup>	相・電圧 PHASE & VOLTAGE	1 φ 100 V	出 力 OUTPUT	kW
機器名称 ITEM NAME	給水給湯加圧装置			機器番号 ITEM No.	
型 式 MODEL				数 量 QUANTITY	

# ドレンパン部品図

MODEL

型式:



SHP用 材質: 高耐食めっき鋼板

※ドレンパン設置の際は、下記の手順でおこなってください。(A部詳細図参照)

- ・ユニット本体下部についている取付板(4個)を取り外します。(ボルトは元の位置に軽く取り付けておきます。)
- ・ドレンパンにユニットを載せ、ドレンパン用取付板を取り付けます。
- ・基礎ボルトで基礎へ固定します。

※ドレンパンにユニット本体を設置する際は、ユニットおよびドレンパンを傷つけないように注意してください。

※1 メンテナンススペース確保のため、記載の寸法に合わせて設置してください。

付 属 品 ACCESSORIES	
	概算質量 MASS 28 kg

機器名称 ITEM NAME		機器番号 ITEM No.	
型 式 MODEL		数 量 QUANTITY	